



DWIK.2512.66.2019

Kargowa, dnia 18 grudnia 2019 r.

PROFIT
ZAKŁAD PROJEKTOWO-USŁUGOWY
UL. LWOWSKA 25
65-225 ZIELONA GÓRA

Dotyczy: wydania warunków technicznych podłączenia do projektowanej przepompowni ścieków przy ulicy Kościuszki oraz projektowanego rurociągu tłoczego ścieków do oczyszczalni w Kargowej.

W programie funkcjonalno-użytkowym przewidzieć przepompownię działającą w systemie tłoczni wraz z szafą zasilającą - sterowniczą. Zbiornik tłoczni oraz orurowanie wewnątrz przepompowni ze stali kwasoodpornej 1.4301. Tłocznie umieścić w komorze z kręgów żelbetonowych prefabrykowanych z betonu C35/45 O średnicy określonej w dokumentacji projektowej. Zespół zbiornikowo – pompy (tłocznia) wyposażać w:

- Zamknięty zbiornik,
- minimum dwie pompy pracujące naprzemiennie,
- zasuwy nożowe,
- klapy zwrotne,
- czujnik poziomu cieczy ze stycznikiem alarmowym,
- przepływomierz elektromagnetyczny,
- pompkę zatapialną odwodnieniową,
- wentylator wywiewny zamontowany w kominie wentylacyjnym,
- odpowietrzenie zbiornika przepompowni z rur kwasoodpornych 1.4301 z wyprowadzeniem ponad teren, zakończone kominkami wywiewnymi z materiałem do likwidacji odorów,
- drabinę stalową z stali kwasoodpornej 1.4301,
- Żurawik do wyciągania elementów tłoczni.

Przykrycie komory przepompowni płytą stropową żelbetową z włazem ze stali kwasoodpornej 1.4301.



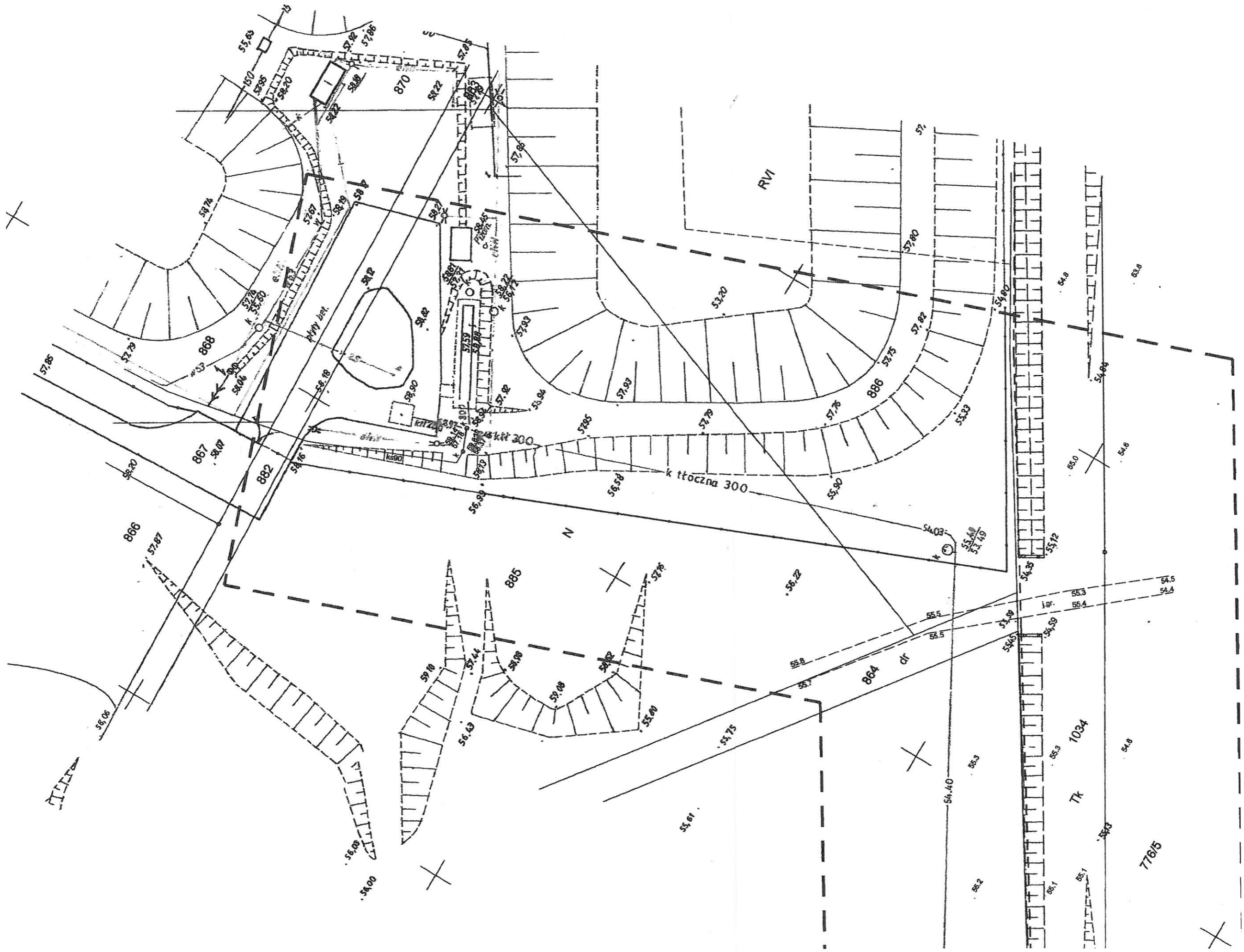
Praca przepompowni całkowicie zautomatyzowana. Sterowanie pracą pomp w trybie automatycznym. Przepompownię wyposażać w system monitoringu, przekazujący parametry pracy przepompowni do centralnej dyspozytorni.

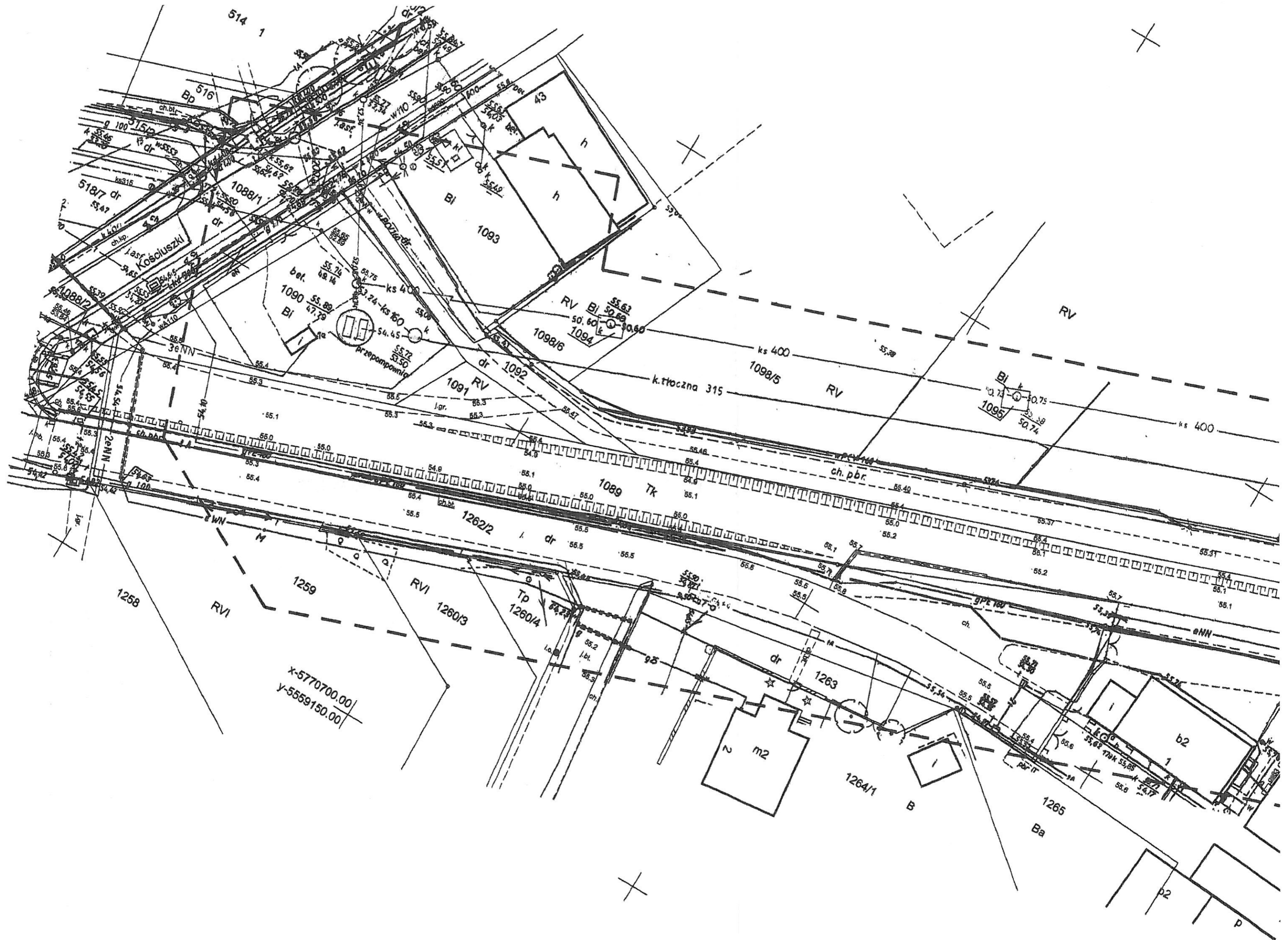
Rurociąg tłoczny ścieków od przepompowni do miejsca zrzutu ścieków na oczyszczalni przewidzieć z rur PE 100 SDR 17 PN 10 dz. 355x21,1. Miejsce odprowadzenia ścieków komora rozprężna na terenie oczyszczalni.

Doprowadzenie ścieków do projektowanej przepompowni przewidzieć z rur jednorodnych PVC-U klasy S SDR 34 SN8.

PREZES ZARZĄDU


HENRYK JAGODA





514 1

516 Bp

5187 dr

bet.

1093

RV BI

1098/6

1098/5

1095

1091 RV

1089 Tk

1262/2

1258

1259

RV I

1260/3

TP

1263

1264/1

1265

Ba

b2

b2

p

x-5770700.00
y-5559150.00